

Webmail

Naast webmail (deze is overal bereikbaar in de wereld) kunt u uw e-mail ook synchroniseren met Microsoft Outlook en uw mobiele telefoon.

Webmail URL: <https://remote.ferdiweb.nl/owa>

E-mail instellen in Outlook (2007 / 2010 / 2013)

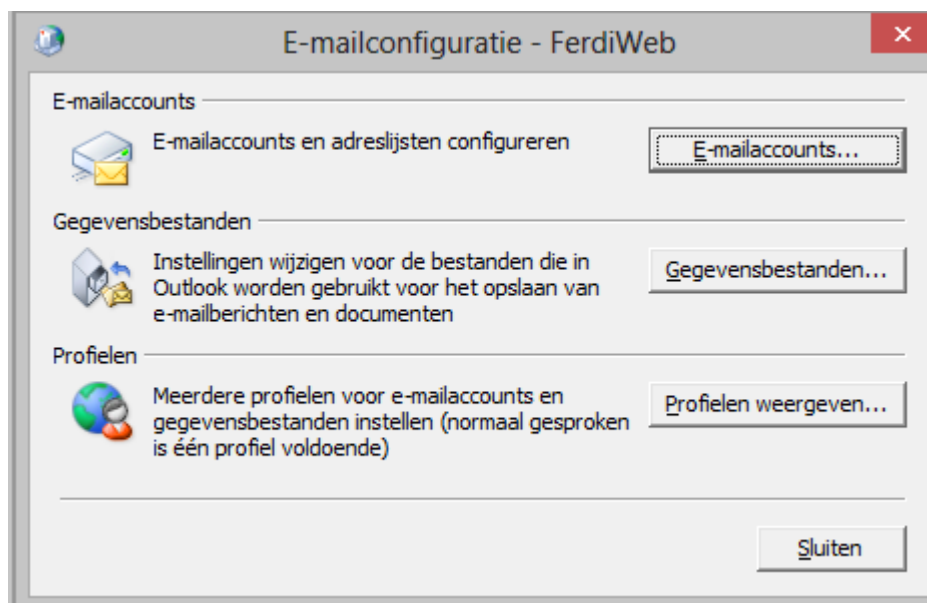
Open de *Configuratiescherm* (via start) en klik op *Gebruikersaccounts en Ouderlijk toezicht*:



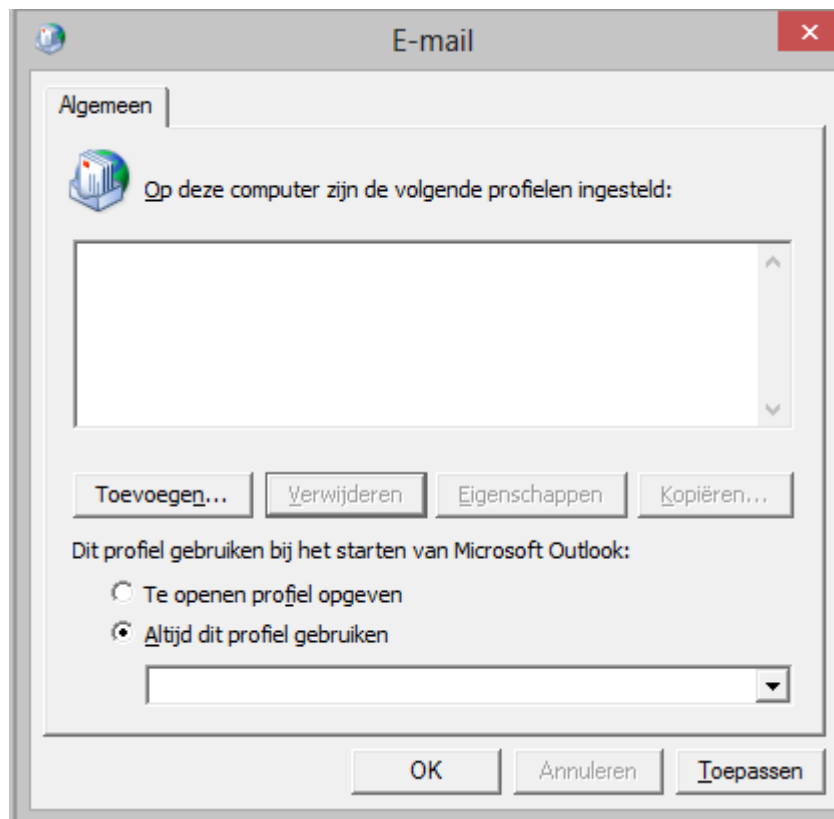
Klik vervolgens op *E-mail*:



Het volgende scherm wordt geopend:

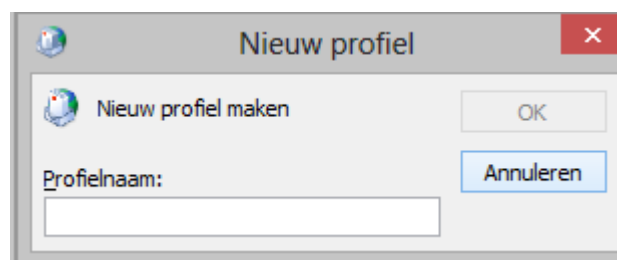


Klik op *Profielen weergeven...*:



Mocht u al een profiel van FerdiWeb hierin hebben staan, dan kunt u deze zonder problemen verwijderen.
LET OP! Mocht u meer e-mail accounts in dit profiel hebben staan, maak dan eerst een back-up.

Klik op *Toevoegen*:



Voer een (willekeurige) profielnaam in en klik op *OK*.

Voer in het volgende scherm uw gegevens in:

The screenshot shows a window titled "Nieuw account toevoegen" with a close button in the top right. The main heading is "Automatische accountconfiguratie" with a sub-instruction: "Klik op Volgende om verbinding te maken met de e-mailserver en automatisch uw accountinstellingen te configureren." There is a mouse cursor icon in the top right corner. Below this, there are three radio button options: "E-mailaccount" (selected), "SMS-berichten", and "Serverinstellingen of extra servertypen handmatig configureren". The "E-mailaccount" section contains four input fields: "Uw naam" (filled with "Ferdi Eenkhoorn", example "Ellen Adams"), "E-mailadres" (filled with "info@ferdiweb.nl", example "ellen@contoso.com"), "Wachtwoord" (masked with asterisks), and "Typ het wachtwoord opnieuw:" (masked with asterisks). A note below the password fields says "Typ het wachtwoord dat u van uw internetprovider hebt ontvangen." At the bottom right, there are three buttons: "< Vorige", "Volgende >" (highlighted in blue), and "Annuleren".

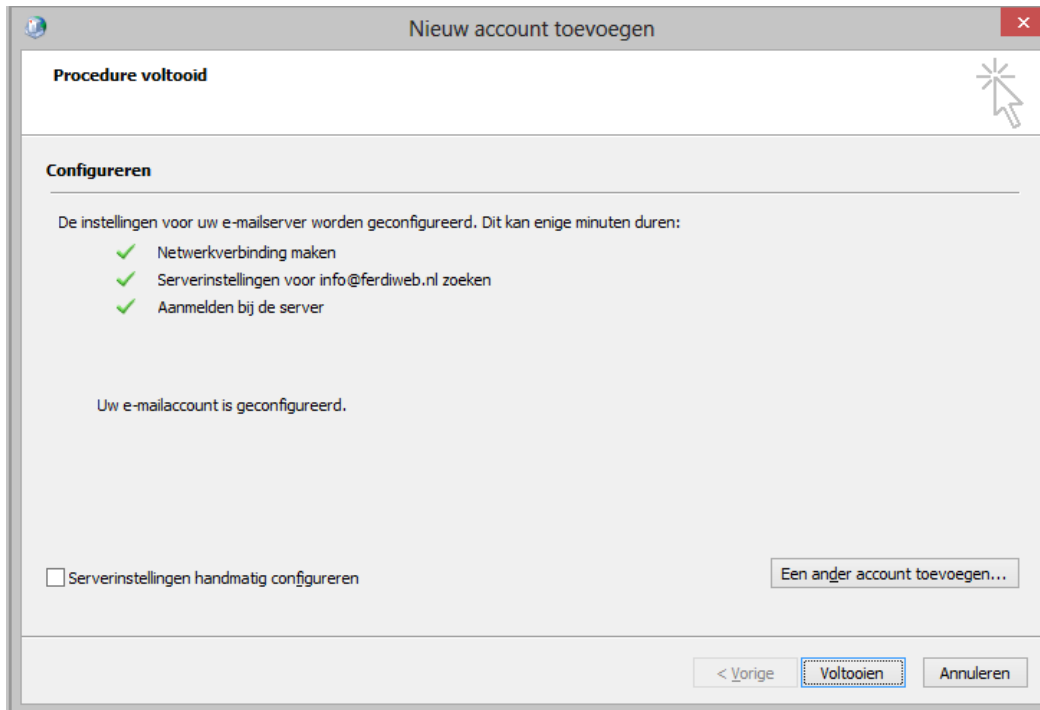
Klik op *Volgende*:

The screenshot shows the same "Nieuw account toevoegen" window, now at the "Serversinstellingen online zoeken..." step. The main heading is "Serversinstellingen online zoeken..." with a mouse cursor icon in the top right corner. Below this, there is a section titled "Configureren" with a sub-instruction: "De instellingen voor uw e-mailserver worden geconfigureerd. Dit kan enige minuten duren:". There are two green checkmarks: "Netwerkverbinding maken" and "Serverinstellingen voor info@ferdiweb.nl zoeken". Below the second checkmark, it says "Aanmelden bij de server". A "Windows-beveiliging" dialog box is open in the foreground, titled "E-mailtoepassing" with the sub-instruction "Verbinding maken met info@ferdiweb.nl". The dialog box has a user icon, a "gebruikersnaam" input field, a password field (masked with asterisks), and a checked checkbox "Mijn referenties onthouden". At the bottom of the dialog box are "OK" and "Annuleren" buttons.

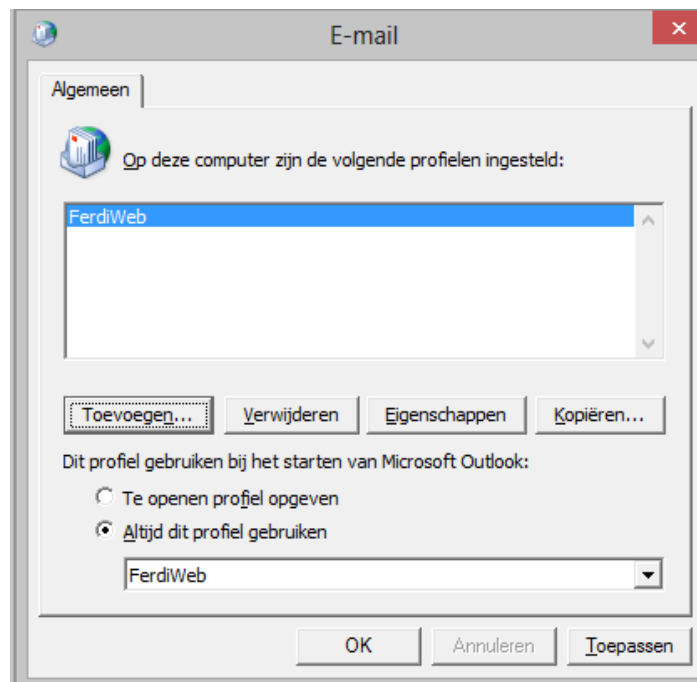


Voer uw gebruikersnaam en wachtwoord in en zet een vinkje voor *Mijn referenties onthouden*. Klik vervolgens op *OK*.

Mocht de aanmelding niet lukken, zet dan voor uw gebruikersnaam: `ferdiweb2\` (let op de slash). Dus: **ferdiweb2\gebruikersnaam**



Klik op *Voltoeien* en uw profiel is aangemaakt.



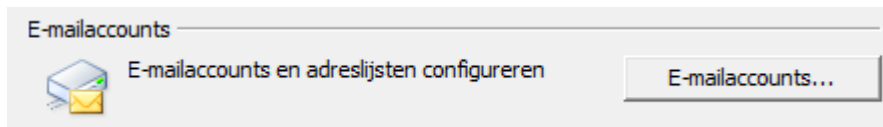
Klik op *Toepassen* en dan op *Ok*.

Optionele instellingen (aanbevolen):

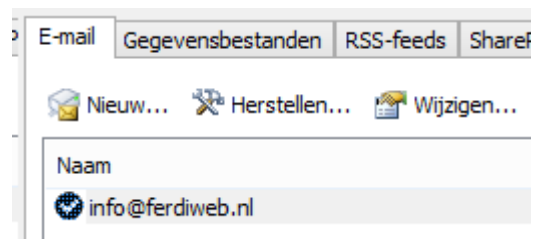
Klik op *E-mail* in het *Configuratiescherm*:



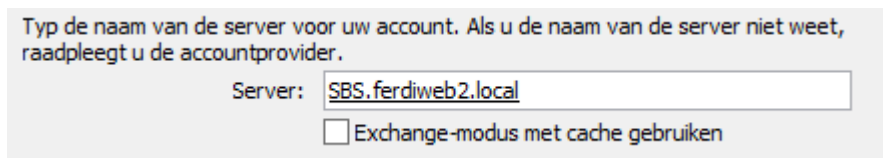
Klik op *E-mailaccounts*:



Klik op *Wijzigen*:



Zet het vinkje voor *Exchange-modus met Cache gebruiken* uit:



Klik op *Volgende* en dan op *Voltooien*. Daarna op *Sluiten*, weer op *Sluiten* en sluit dan het *Configuratiescherm* af.

Start u Outlook op. Uw e-mails worden nu opgehaald.



Mobiele telefoon

Voor het instellen op uw mobiele telefoon heeft u nodig:

- Exchange account
- E-mailadres
- Gebruikersnaam
- Wachtwoord
- Domein: **ferdiweb2**
- Server: **remote.ferdiweb.nl**

Mocht u vragen hebben, dan kunt u mij bereiken op nummer 06-22 246 386.

Met vriendelijke groet,

Ferdi Eenkhoorn
FerdWeb.nl